

CONDITIONS D'ACCÈS

- Avoir 18 ans révolus
- Avoir obtenu le permis B
- Etre apte à la visite médicale (médecin agréé poids lourds)
- Avoir obtenu un diplôme de niveau 3 au minimum

LA FORMATION

Formation en 1 an en alternance UFA/entreprise d'une durée de 420 heures.

Les enseignements sont identiques à la formation initiale sous statut scolaire mais adaptés à la pédagogie de la formation en alternance.

Enseignement professionnel uniquement.

Epreuves d'examen évaluées en contrôle en cours de formation.

La formation pratique en entreprise est assurée par le maître d'apprentissage.

RYTHME D'APPRENTISSAGE

3 jours par semaine en entreprise et 2 jours en centre de formation

LES VOIES PROPOSÉES

- par la voie de l'apprentissage
- par la voie de la formation continue



1409 rue d'Aire, B.P.62
62702 BRUAY-LA-BUISSIÈRE



03 21 62 40 50
03 91 80 15 87



ufa.travauxpublics@ac-lille.fr



<https://lntp-bruay.fr/>

CAP
CONDUCTEUR
ROUTIER
MARCHANDISES



LYCÉE DES MÉTIERS DES
TRAVAUX PUBLICS
Jean Bertin - Bruay la Buisnière



GRAND ARTOIS
HAUTS-DE-FRANCE



LILLE
HAUTS-DE-FRANCE

LA FORMATION COMPORTE

- Enseignement professionnel partagé au volant d'un véhicule porteur puis articulé
- Enseignement en code PL ; maintenance d'entretien et législation du transport national et international
- La période en entreprise : elle permet d'appréhender les situations concrètes liées aux contraintes économiques, humaines et techniques des entreprises de transport

QUALITÉS REQUISES POUR ÊTRE CONDUCTEUR ROUTIER

- Attentif / Concentré
- Dynamique
- Ponctuel / Rigueur
- Autonomie dans le travail
- Courtois / Respectueux
- Sens de l'organisation



EPREUVES DE VALIDATION DU DIPLÔME (CCF)

Analyse d'une situation professionnelle de transport

Conduite d'un véhicule articulé (plateau et circulation en CE)

Evaluation des activités en milieu professionnel

Enseignement professionnel	Apprentissage	FISS*
Code	4h	3h
Exploitation	4h	4h
Conduite routière	8h	8h
TOTAL	16h	15h

- formation initiale sous statut scolaire

POURSUITE D'ÉTUDES

Bac pro transport

BTS transport et prestations logistiques

RÔLE, FONCTIONS ET ACTIVITÉS

Le conducteur routier veille sur ses marchandises qu'il transporte tout en respectant les délais de livraison.

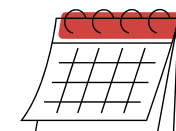
Il utilise des ensembles de véhicules du groupe lourd sur le territoire national et international.

Il utilise des nouvelles technologies (Boîte de vitesse robotisée, système d'aide à la conduite, ...)

Il respecte les règles de circulation, la législation transport en vigueur et la prévention des risques professionnels

Il réalise les opérations de chargement et de déchargement avec du matériel de manutention. Interlocuteur auprès des clients et représentant de la profession sur les routes

II EST L'AMBASSADEUR DE L'ENTREPRISE



A RETENIR

29 mai : Commission de validation d'inscription

5 juin : résultat d'admission communiqué par mail



Au cours de cette formation, les élèves suivent la formation SST et valident le permis C/CE et la FIMO.

