

## LA FORMATION

Formation en 2 ans en alternance UFA/Entreprise.

- Enseignement général : 700 heures pour les 2 ans
- Enseignement technologique et professionnel : 700 heures

Epreuves d'examens évaluées en contrôle en cours de formation (CCF) et en contrôle ponctuel (CP). La formation pratique en entreprise est assurée par le maître d'apprentissage



# BTS

## MÉTIERS DU GÉOMÈTRE TOPOGRAPHE ET DE LA MODÉLISATION NUMÉRIQUE

## POURSUITE D'ETUDES

Le BTS débouche sur l'insertion professionnelle mais il est possible voir souhaitable de poursuivre ses études vers une licence professionnelles (Bac+3) des secteurs génie civil, urbanisme et aménagement.

## LES VOIES PROPOSÉES

- par la voie de l'apprentissage



1409 rue d'Aire, B.P.62  
62702 BRUAY-LA-BUISSIÈRE



03 91 80 15 87



[ufa.travauxpublics@ac-lille.fr](mailto:ufa.travauxpublics@ac-lille.fr)



<https://lntp-bruay.fr/>

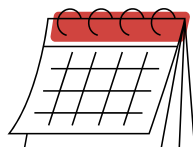


LYCÉE DES MÉTIERS DES  
TRAVAUX PUBLICS

Jean Bertin - Bruay la Buisnière



Enseignement général	1ère	Tle
Mathématiques	3,5h	3,5h
Physique-chimie	3h	3h
Anglais	3h	3h
Culture générale	4h	4h
Enseignement professionnel	1ère	Tle
Modélisation numérique	3h	3h
Enseignement technique en langue vivante	1h	1h
Topographie	4h	4h
Droit foncier	4h	4h
Projet voirie et réseaux divers	2h	2h
Saisie et exploitation des données	4h	4h
Traitement des données	3h	3h
Co-mathématiques	0,5h	0,5h
<b>TOTAL</b>	<b>35h</b>	<b>35h</b>



## A RETENIR

**29 mai** : Commission de validation d'inscription

**5 juin** : résultat d'admission communiqué par mail



Au cours de cette formation, les élèves suivront la **formation SST, AIPR concepteur.**

## LE MÉTIER

Le géomètre topographe réalise des relevés topographiques et élabore des plans et dessins qui nécessitent DAO et calculs. Le repérage satellite (GPS) est, désormais, un outil indispensable à ce métier. Selon les missions, on distingue différents niveaux de compétence.

Le topographe ou opérateur géomètre procède aux relevés métriques qui permettent d'établir un plan et une carte exacte de tous les détails d'un terrain (relevé topographique, bornage, division foncière, relevé d'architecture...).

Le technicien géomètre topographe établit des plans et des cartes à toutes les échelles à partir de relevés. Ces plans représentent tous les détails apparents du sol en tenant compte des limites juridiques, des contraintes fiscales et du cadastre.

Il participe aussi aux projets d'aménagement urbain et rural, aux implantations industrielles ou aux estimations de biens. La fonction comporte une bonne part de travail de bureau pour traiter les données recueillies sur place. Méthode, précision, rigueur sont des qualités indispensables. Une bonne aptitude à l'analyse et à la synthèse est également nécessaire. Les géomètres topographes travaillent dans les cabinets de géomètres, les sociétés de topographie, les bureaux d'études des entreprises du BTP.

Dans le secteur public, ils travaillent au service du cadastre, dans l'enseignement, à l'Institut géographique national (IGN [www.ign.fr](http://www.ign.fr)).

